

ARCO COPPER

Mitigeurs

Code: R491 A08



CARACTÉRISTIQUES

PLAQUE DE MARQUAGE

Tous les mitigeurs Foster sont équipés d'une plaque de renforcement qui assure une parfaite stabilité sur tout évier.

ROTATION CHEMINÉE

Tous les mitigeurs sont équipés d'un grand angle de rotation. Certains modèles permettent une rotation complète à 360°.

DÉTAILS

Type de mitigeur

Mitigeur avec bec pivotant

Coloration

Copper

Matériau

Laiton

Textures

Satiné

Angle de rotation

140°

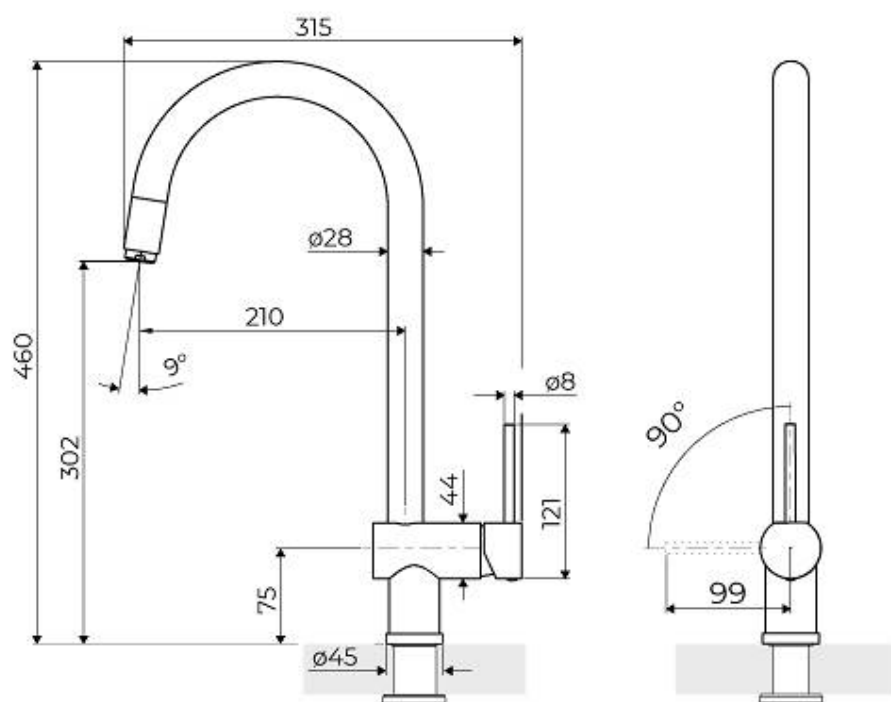
Base d'appui	ø45mm
--------------	-------

Cartouche	À disques céramiques
-----------	----------------------

Trou mitigeur	ø35mm
---------------	-------

Épaisseur maximale du top	55mm
---------------------------	------

DESSINS TECHNIQUES



GALERIE

